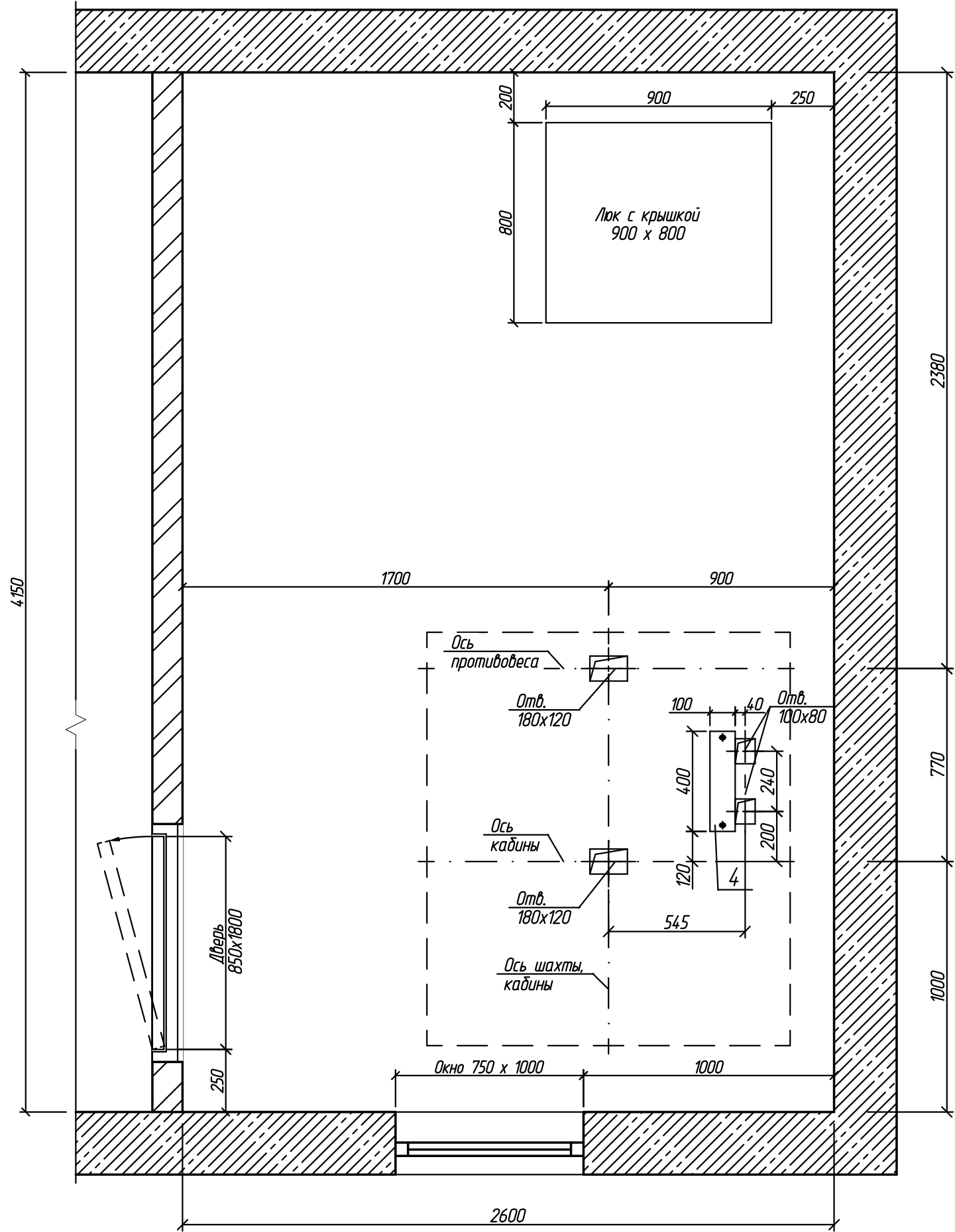


План машинного помещения лифта на отм. +26,200

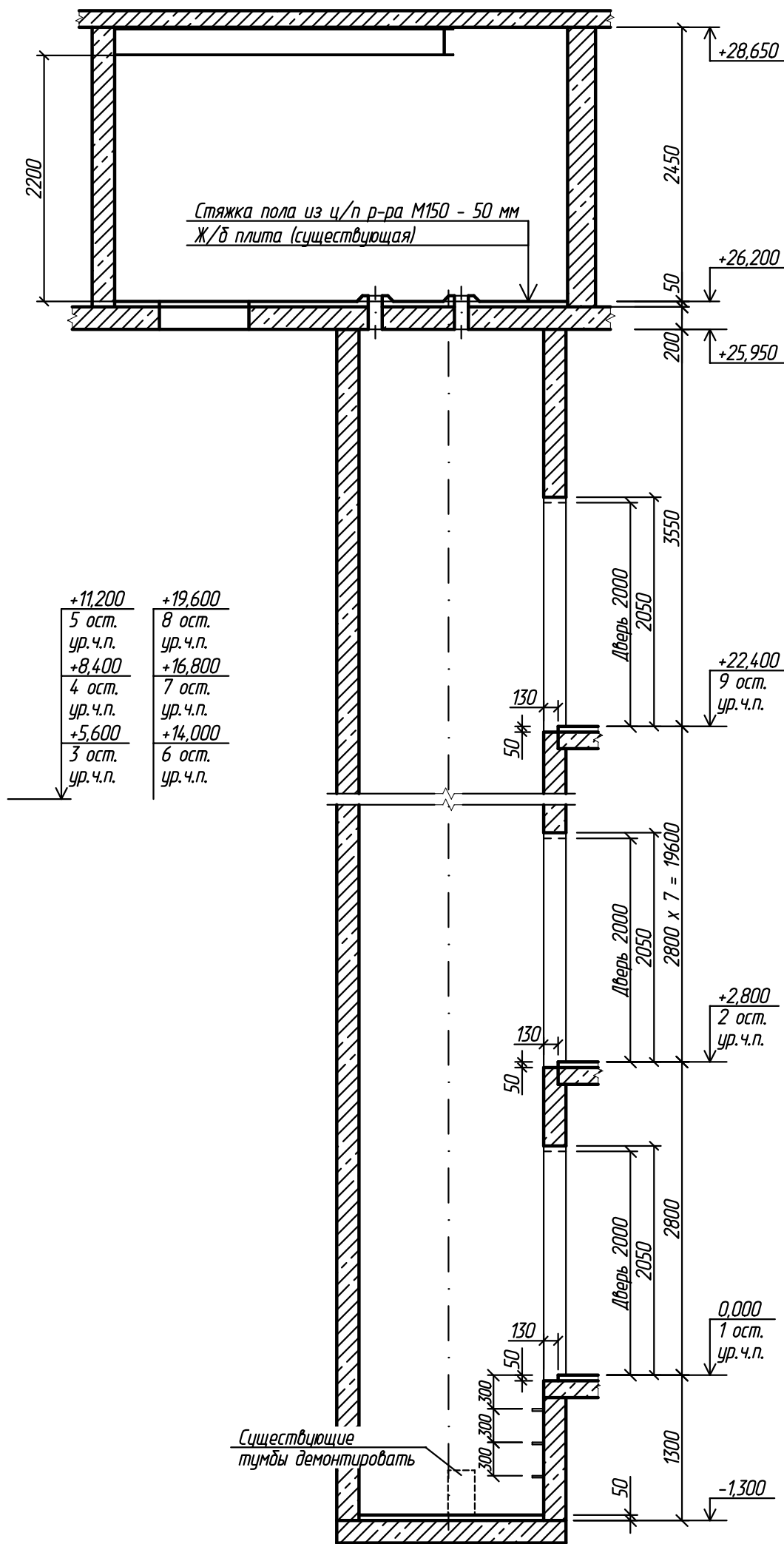
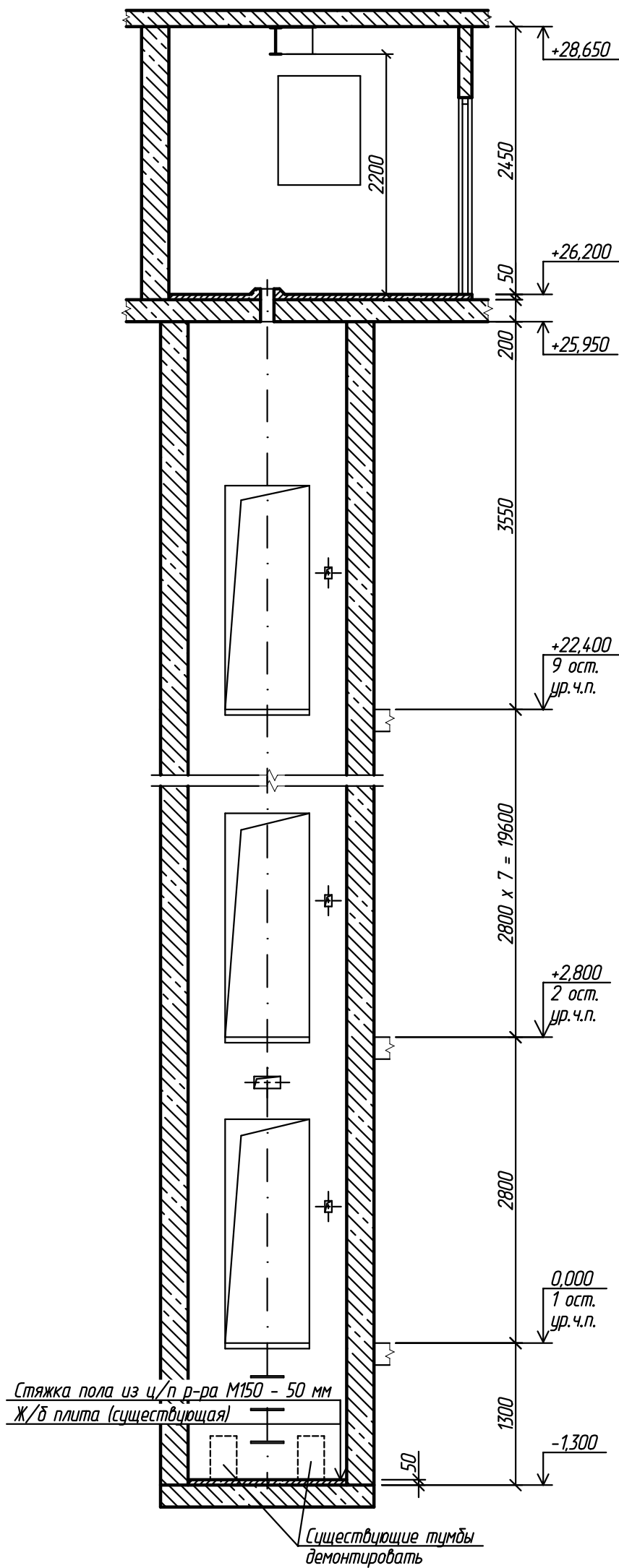


1. Существующую цементно-песчаную стяжку пола машинного помещения лифта, в местах прокладки электропроводки и установки оборудования удалить. После установки оборудования лифта и прокладки электропроводки восстановить стяжку цементно-песчаным раствором марки М150.
2. Деталь поз. 4 ставить по слою ц/п р-ра М150, крепить анкер-шпильками М12Х115/20, выдерживающие нагрузки от лифтового оборудования.

						2016110-КР			
						г. Рязань, ул. Березовая, д. 10, п. 3			
Изм.	Кол.уч.	Лист	№ док.	Подп.	Дата	Замена лифта	Стадия	Лист	Листов
Разраб.		Уваров			08.04.16		П	2	5
Провер.		Шелопаев			08.04.16				
						План машинного помещения на отм. +26,200	ООО ИЦ "ТЕХЛИФТ"		
Н.контр.		Шелопаев			08.04.16				
Утв.		Банин			08.04.16				

Разрез 1 - 1 (1)

Разрез 2 - 2 (1)



+11,200	+19,600
5 ост.	8 ост.
ур. ч.п.	ур. ч.п.
+8,400	+16,800
4 ост.	7 ост.
ур. ч.п.	ур. ч.п.
+5,600	+14,000
3 ост.	6 ост.
ур. ч.п.	ур. ч.п.

Согласовано

Взам.инж.Н

Подп. и дата

Инж.Н подл.

Изм.	Кол.уч.	Лист	Н док.	Подп.	Дата
Разраб.	Уваров				08.04.16
Провер.	Шелопаяев				08.04.16
Н.контр.	Шелопаяев				08.04.16
Утв.	Банин				08.04.16

2016110-КР

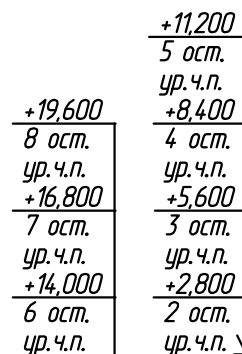
г. Рязань, ул. Березовая, д. 10, п. 3

Замена лифта

Разрезы 1 - 1, 2 - 2

Стадия	Лист	Листов
П	3	5

ООО ИЦ "ТЕХЛИФТ"

ООО ИЦ "ТЕХЛИФТ"